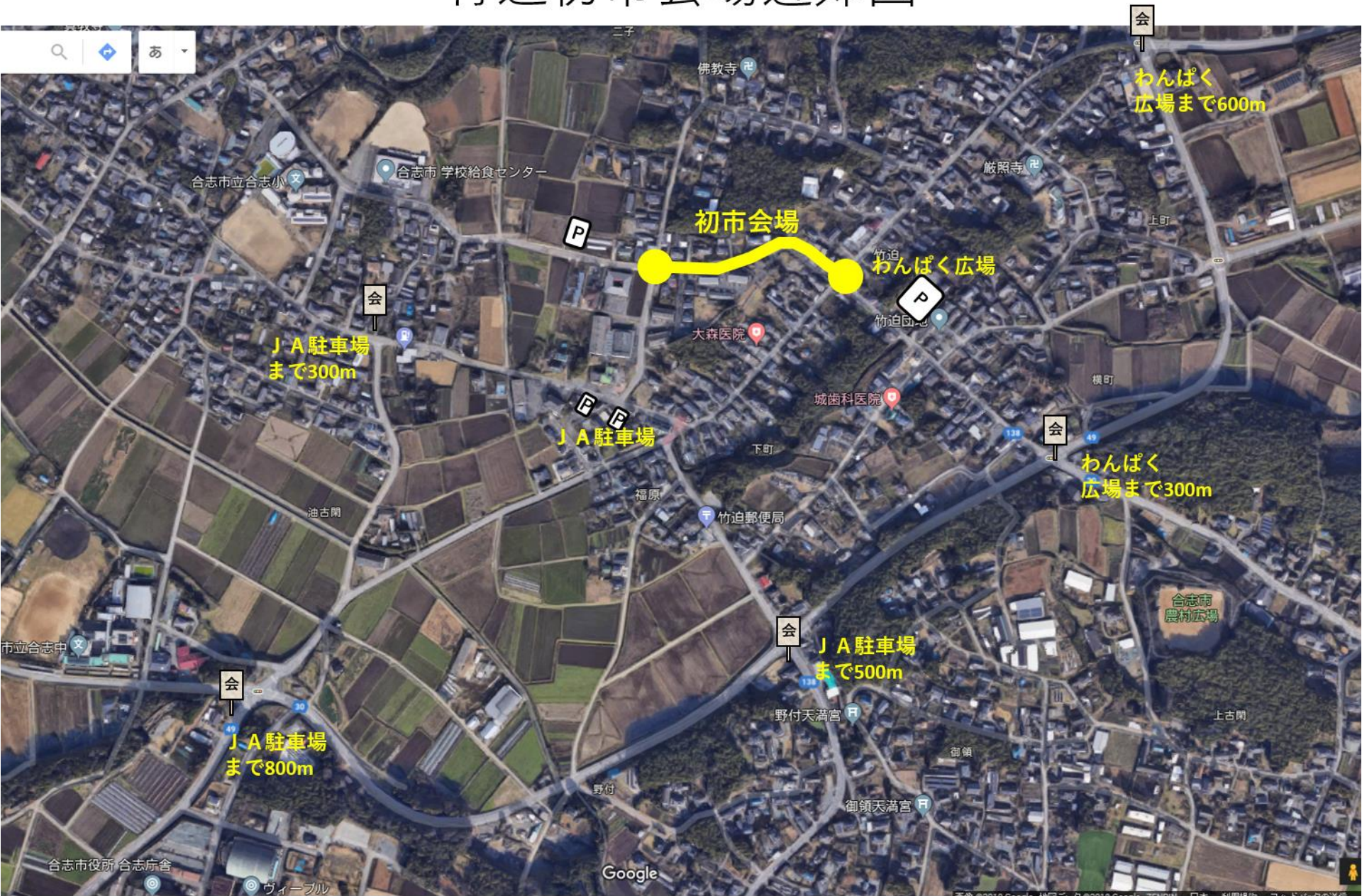




竹迫初市会場近郊図



 : 会場案内板

 : 一般駐車場

※ 初市会場は車両通行止め（午前7時から午後5時）で、歩行者天国となっています。

竹迫初市会場周辺図



P : 一般駐車場 **駐輪** : 駐輪場 **↔** : 自転車入路
 (一般駐車場・駐輪場は8時~18時の間利用できます)

(会場内において一般車両は7時~17時の間、通行止めになります)

指P : 指定(関係者)駐車場 **■** : 会場(9時半~4時)

WC : トイレ **WC** **♿** : 車いす利用者

- 日時 3月3日(日) 9時30分~16時
 - 場所 合志市中央団地前道路(参宮線)上
 - 出店者 25店舗、他にフリーマーケット等
 - イベント
 - 09:30 開催宣言(主催者)
 - 10:15 オープニングセレモニー(ステージ広場)
 - ・来賓祝辞等
 - ・合志中学校による合唱及び吹奏楽演奏(10:30頃~)
 - 終日
 - ・合志小・中PTAによる綿菓子作成体験
 - ・菊池養生園による健康相談、栄養指導
 - ・グリーンコープによる試飲コーナー
- ※ JA資材倉庫において催事場有り

会場配置



| | | | | | | | | | |
|----------------|-------------------------|--------------|-------------------|-------|--------------|--------------------|------------------------|------------|-----------|
| ⑬ | ⑭ | ⑮ | ⑯ | ⑰ | ⑱ | ⑲ | ⑳ | ㉑ | |
| ドリンク 試飲コーナー | スーパーボール おもちゃ (くじ) | たこ焼 梅ヶ枝もち | クッキー ケーキ パン | 金魚すくい | フライドポ テト等 | 共催案内 飲料品 種子等 | (女性部) からいも スティック | だご汁 稲荷等 | 古代穀米 等 |